

Document temporaire

Cohorte COSET – MSA

Premiers résultats – février 2011

Le Département santé travail de l'Institut de veille sanitaire, en partenariat avec la Mutualité sociale agricole (MSA), a lancé la première vague d'inclusion des cohortistes Coset-MSA. Cette phase pilote a démarré en février 2010 **auprès de 10 000 personnes affiliées aux caisses des Bouches-du-Rhône, du Finistère, du Pas-de-Calais, des Pyrénées-Atlantiques et de la Saône-et-Loire.**

Pour cela, 10 000 personnes ont été tirées au sort. L'adresse de 9886 d'entre elles a pu être retrouvée ; elles ont donc pu recevoir en février 2010 un questionnaire à leur domicile. Ce dernier a permis le **recueil d'informations médicales et professionnelles.** Une relance postale a été réalisée en mars 2010.

Chaque année, un nouveau questionnaire sera envoyé aux personnes ayant accepté de participer, afin de suivre l'évolution de leur état de santé et de leur parcours professionnel.

Taux de participation global

Parmi les 9886 personnes qui ont reçu un questionnaire, 68% étaient des hommes, 42% étaient non salariés agricoles. Par ailleurs, au 31 décembre 2008, 43% d'entre elles étaient âgées de 35 à 49 ans et 30% avaient de 50 à 65 ans.

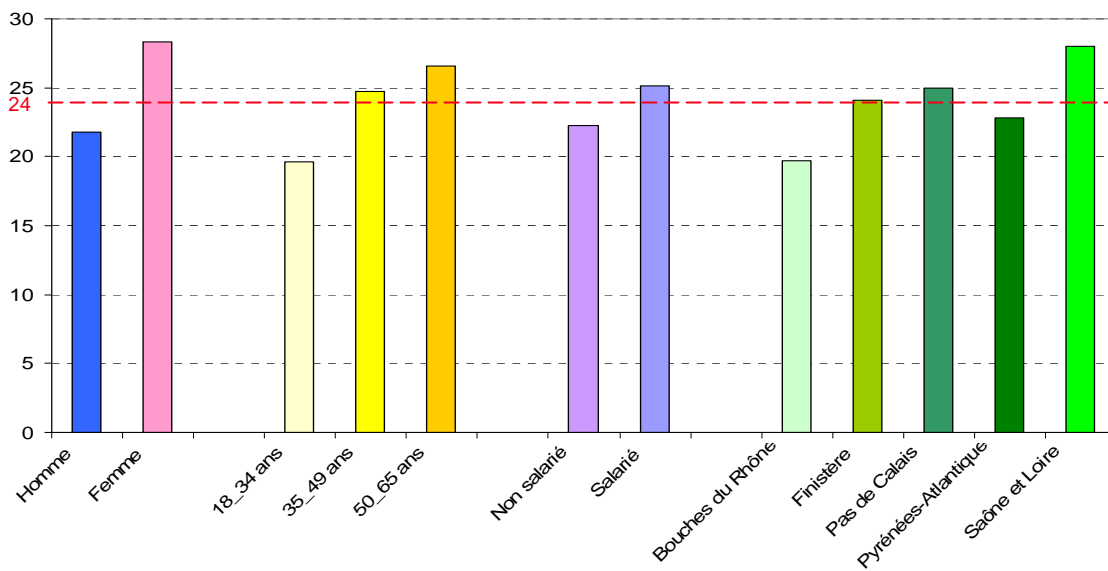
Tableau 1 : Répartition de l'échantillon contacté par sexe, âge et statut d'emploi

	Effectif	%
Homme	6701	68
Femme	3185	32
18-34 ans	2630	27
35-49 ans	4280	43
50-65 ans	2976	30
Non salarié	4151	42
Salarié	5735	58
Total	9886	

Au total, 2364 personnes ont renvoyé un questionnaire renseigné soit un taux de participation global de 24%.

Les femmes (28%) ont plus participé que les hommes (22%). Par ailleurs, le taux de participation augmente avec l'âge (19% pour les 18-34 ans ; 27% pour les 50-65 ans). Des différences dans les taux de participation sont observées selon la caisse (28% pour la caisse de la Saône et Loire vs 20% pour la caisse des Bouches du Rhône).

Taux de participation (%)



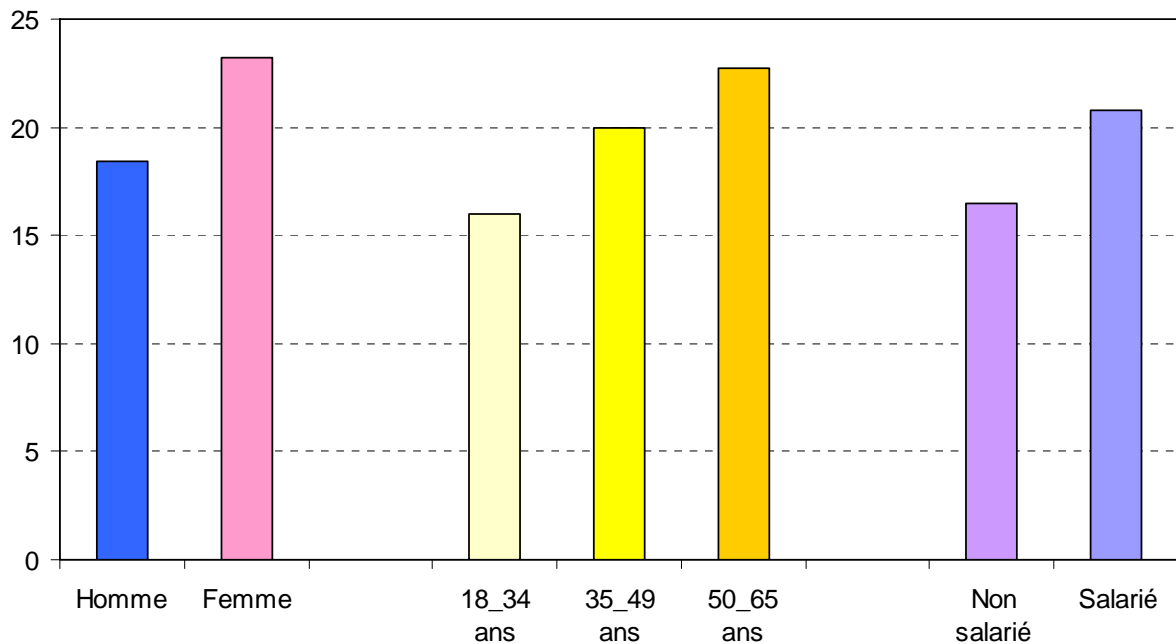
Taux de participation par caisse départementale

- *Bouches du Rhône*

Parmi les 1996 personnes affiliées à la caisse des Bouches du Rhône qui ont reçu un questionnaire, 73% étaient des hommes et 26% des non salariés agricoles (exploitants, conjoints collaborateurs ou aides familiaux) ; la tranche d'âge la plus représentée était celle des 35-49 ans (40%).

Au total, 393 personnes ont retourné un questionnaire renseigné, soit un taux de participation de 19,7%. Ce taux varie selon le sexe, la tranche d'âge et le statut d'emploi.

Bouches du Rhône :
Taux de participation (%)

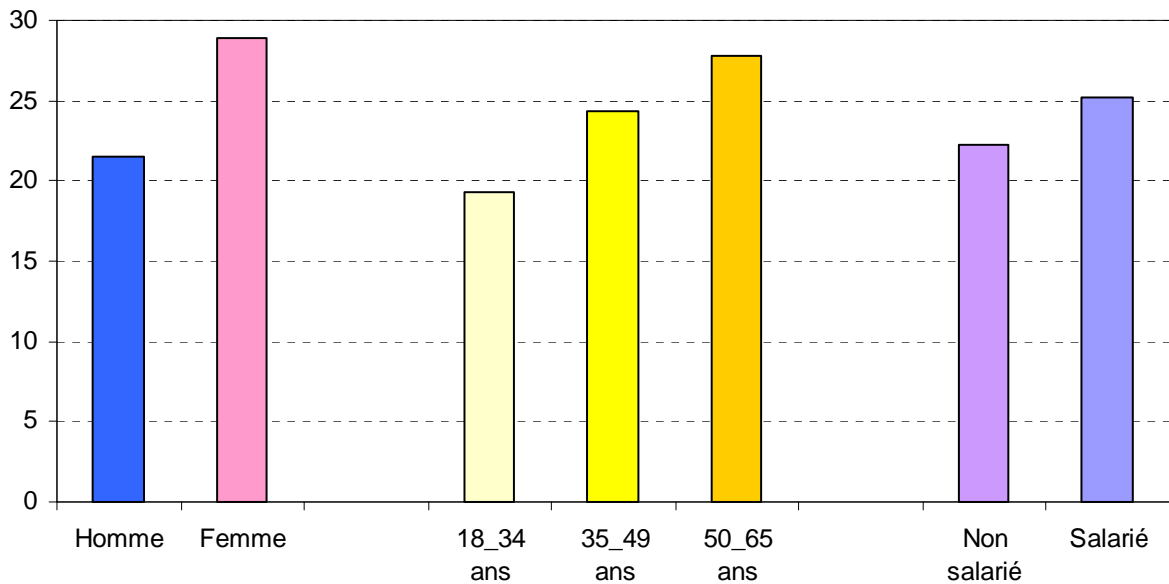


- **Finistère**

Parmi les 1956 personnes affiliées à la caisse du Finistère qui ont reçu un questionnaire, 64% étaient des hommes et 37% des non salariés agricoles ; la tranche d'âge la plus représentée était celle des 35-49 ans (46%).

Au total, 472 personnes ont retourné un questionnaire renseigné, soit un taux de participation de 24,1%. Ce taux varie principalement selon le sexe et la tranche d'âge.

Finistère :
Taux de participation (%)

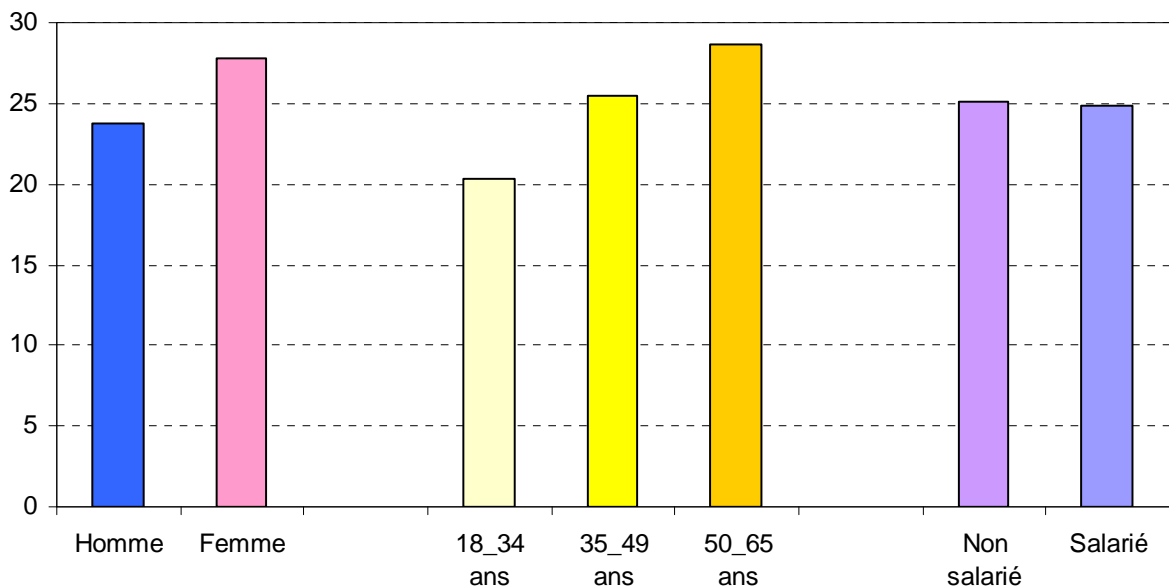


- **Pas de Calais**

Parmi les 1984 personnes affiliées à la caisse du Pas de Calais qui ont reçu un questionnaire, 69% étaient des hommes et 49% des non salariés agricoles ; la tranche d'âge la plus représentée était celle des 35-49 ans (43%).

Au total, 495 personnes ont retourné un questionnaire renseigné, soit un taux de participation de 25%. Ce taux varie principalement selon le sexe et la tranche d'âge.

**Pas de Calais :
Taux de participation (%)**

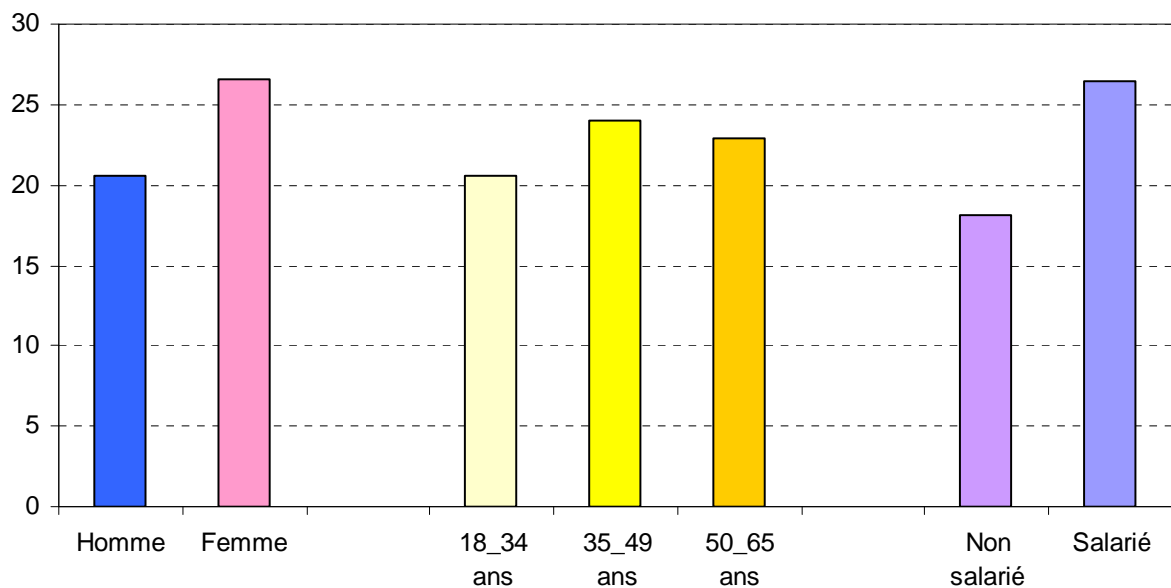


- **Pyrénées Atlantique**

Parmi les 1963 personnes affiliées à la caisse des Pyrénées Atlantique qui ont reçu un questionnaire, 64% étaient des hommes et 44% des non salariés agricoles ; la tranche d'âge la plus représentée était celle des 35-49 ans (44%).

Au total, 447 personnes ont retourné un questionnaire renseigné, soit un taux de participation de 22,8%. Ce taux varie principalement selon le sexe et le statut d'emploi.

**Pyrénées Atlantique :
Taux de participation (%)**



- **Saône et Loire**

Parmi les 1987 personnes affiliées à la caisse de la Saône et Loire qui ont reçu un questionnaire, 68% étaient des hommes et 55% des non salariés agricoles ; la tranche d'âge la plus représentée était celle des 35-49 ans (44%).

Au total, 557 personnes ont retourné un questionnaire renseigné, soit un taux de participation de 28%. Ce taux varie principalement selon le sexe, l'âge et le statut d'emploi.

Saône et Loire :
Taux de participation (%)

